

รายงานการวิเคราะห์ผลการจัดซื้อจัดจ้าง ประจำปีงบประมาณ พ.ศ.๒๕๖๔

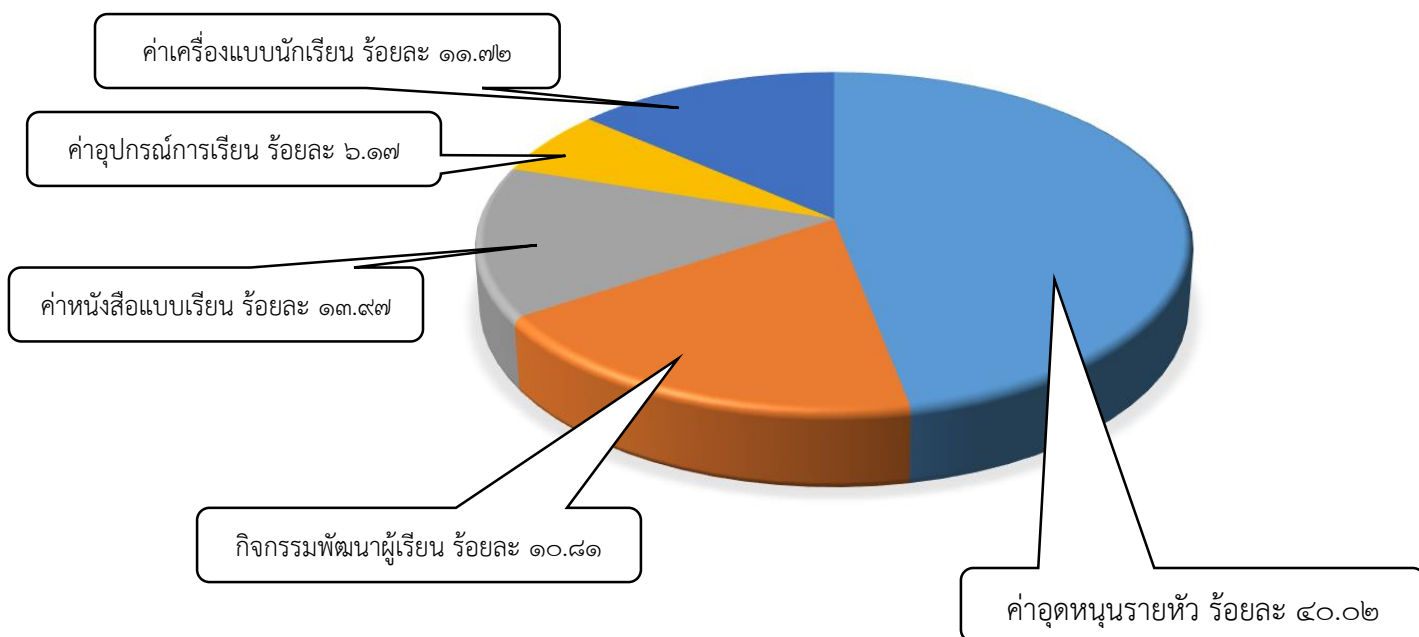
ด้วยโรงเรียนลำปลายมาศ ได้ดำเนินการจัดซื้อจัดจ้าง ตามแผนปฏิบัติการจัดซื้อจัดจ้างประจำปีงบประมาณ ๒๕๖๔ จึงจัดทำรายงานผลการดำเนินการจัดซื้อจัดจ้าง ประจำปีงบประมาณ ๒๕๖๔ (๑ ตุลาคม ๒๕๖๓ – ๓๐ กันยายน ๒๕๖๔) เพื่อนำผลที่ได้จากการรายงานไปปรับใช้สำหรับการปฏิบัติงานในงบประมาณอย่างมีประสิทธิภาพและประสิทธิผลคุ้มค่า ตามการประเมินคุณธรรมและโปร่งใสในการดำเนินงานของหน่วยงานภาครัฐ (Integrity and Transparency Assessment : ITA) จัดซื้อจัดจ้างในรอบปีที่ผ่านมา และนำผลวิเคราะห์ไปปรับปรุงการจัดซื้อจัดจ้างในปีงบประมาณต่อไป

ปีงบประมาณ ๒๕๖๔ โรงเรียนได้รับจัดสรรเงินงบประมาณดังต่อไปนี้

ตารางที่ ๑ ตารางแสดงการรับ-จ่ายเงิน ประจำปีงบประมาณ ๒๕๖๔

ที่	รายละเอียด	รายรับ	รายจ่าย	ร้อยละของรายจ่าย งบประมาณ
๑	เงินอุดหนุนรายหัว	๘,๔๙๑,๐๑๐.๓๙	๘,๔๙๑,๐๑๐.๓๙	๔๐.๐๒
๒	เงินอุดหนุนกิจกรรมพัฒนา คุณภาพผู้เรียน	๒,๒๙๒,๗๓๘.๑๖	๒,๒๙๒,๗๓๘.๑๖	๑๐.๘๑
๓	ค่านั่งสื่อบรรณ	๒,๙๖๔,๖๔๗.๘๖	๒,๙๖๔,๖๔๗.๘๖	๑๓.๙๗
๔	ค่าอุปกรณ์การเรียน	๑,๓๑๐,๒๐๐.๐๐	๑,๓๑๐,๒๐๐.๐๐	๖.๑๗
๕	ค่าเครื่องแบบนักเรียน	๒,๔๘๖,๙๐๐.๐๐	๒,๔๘๖,๙๐๐.๐๐	๑๑.๗๒
	รวม	๒๑,๒๑๗,๙๙๐.๓๗	๑๗,๕๔๕,๔๙๖.๕๑	๘๒.๖๙

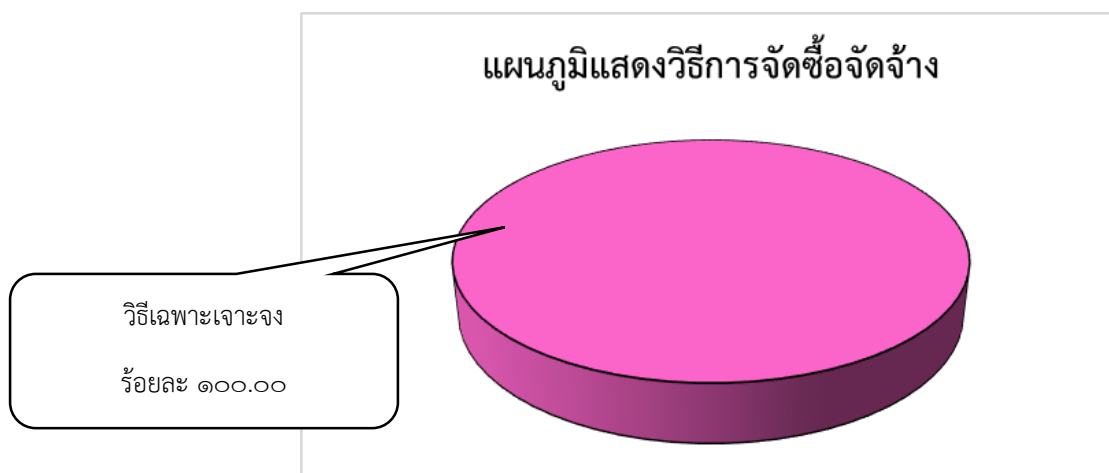
แผนภูมิแสดงการรับ - การจ่ายเงิน ประจำปีงบประมาณ ๒๕๖๔



ซึ่งทางโรงเรียน ได้ดำเนินการจัดซื้อจัดจ้าง ตามพระราชบัญญัติการจัดซื้อจัดจ้างและการบริหารพัสดุ ภาครัฐ พ.ศ.๒๕๖๐ และระเบียบการจัดซื้อจัดจ้างและการบริหารพัสดุภาครัฐ พ.ศ.๒๕๖๐ กฎกระทรวงหนังสือ ที่สั่งการเกี่ยวข้อง โดยวิธีการจัดหารายละเอียด ดังนี้

ตารางที่ ๒ แสดงการจำแนกร้อยละตามวิธีการจัดซื้อจัดจ้างประจำปี งบประมาณ ๒๕๖๔

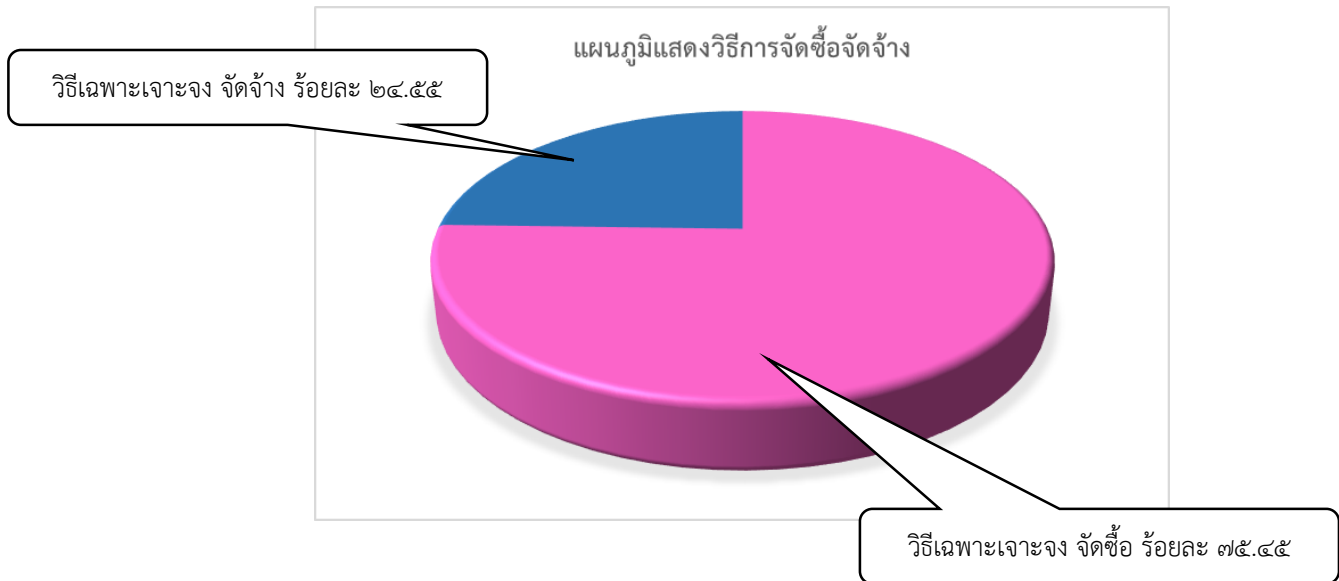
จำนวน (ครั้ง)	วิธีการจัดซื้อจัดจ้าง		
	วิธีประกาศเชิญชวนทั่วไป	วิธีคัดเลือก	วิธีเฉพาะเจาะจง
๓๓๔	-	-	๓๓๔
ร้อยละ	-	-	๑๐๐.๐๐



ตารางที่ ๓ แสดงการจำแนกจำนวนเงินงบประมาณ ตามวิธีการจัดซื้อจัดจ้างประจำปี งบประมาณ ๒๕๖๓

ที่	วิธีการจัดซื้อจัดจ้าง	จำนวน (ครั้ง)	งบประมาณ	งบประมาณที่ก่อนนี้ ผูกพัน (บาท)	ร้อยละ	ลำดับ
๑	วิธีคัดเลือก	-	-	-	-	-
๒	วิธีเฉพาะเจาะจง					
	-จัดซื้อ	๒๕๒	๔,๒๔๑,๔๐๓.๐๕	๔,๒๔๑,๔๐๓.๐๕	๑๐๐.๐๐	๑
	-จัดจ้าง	๘๒	๑,๓๒๘,๐๙๗.๖๕	๑,๓๒๘,๐๙๗.๖๕	๑๐๐.๐๐	๒
	รวม	๓๓๔	๕,๕๖๙,๕๐๐.๗๐	๕,๕๖๙,๕๐๐.๗๐		

จากตารางที่ ๓ พบว่า ในปีงบประมาณ พ.ศ.๒๕๖๓ โรงเรียนลำปลายมาศ ได้มีการดำเนินการจัดซื้อจัดจ้าง ตามงบประมาณ พบว่าได้วิธีจัดซื้อจัดจ้างใช้มากที่สุด คือ วิธีเฉพาะเจาะจง (จัดซื้อ) จำนวน ๒๕๒ ครั้ง คิดเป็นร้อยละ ๗๕.๔๕ มีการก่องหน้ผู้กพ่น คิดเป็นร้อยละ ๑๐๐ ของงบประมาณ รองลงมา คือ วิธีเฉพาะเจาะจง (จัดจ้าง) จำนวน ๘๒ ครั้ง คิดเป็นร้อยละ ๒๔.๕๕ มีการก่องหน้ผู้กพ่น คิดเป็นร้อยละ ๑๐๐ ของงบประมาณ



สรุปผลการจัดซื้อจัดจ้าง

พบว่าการใช้จ่ายงบประมาณของโรงเรียนลำปลายมาศ ที่ใช้ดำเนินการจัดซื้อจัดจ้างประจำปี งบประมาณ ๒๕๖๔ รวมเป็นเงินทั้งสิ้น ๕,๕๖๙,๕๐๐.๗๐ บาท และได้ดำเนินการจัดซื้อจัดจ้าง จำนวน ๓๓๔ ครั้ง วิธีการจัดซื้อจัดจ้างในการดำเนินการจัดซื้อจัดจ้างมากที่สุด คือ วิธีเฉพาะเจาะจง จำนวน ๓๓๔ ครั้ง คิดเป็นร้อยละ ๑๐๐.๐๐ งบประมาณที่ใช้ตามวิธีการจัดซื้อจัดจ้าง ดังกล่าว คิดเป็นเงินจำนวน ๕,๕๖๙,๕๐๐.๗๐ บาท คิดเป็นร้อยละ ๑๐๐.๐๐

ปัญหา อุปสรรคของการจัดซื้อจัดจ้าง

๑. ในการดำเนินการจัดหาพัสดุตามโครงการ พัสดุบางอย่างไม่สามารถจัดซื้อในท้องถิ่นได้ ซึ่งส่งผลให้เกิดความล่าช้าต่อกระบวนการจัดซื้อ
๒. การจัดซื้อจัดจ้างบางโครงการต้องมีขั้นตอนการดำเนินการหลายขั้นตอน และมีคณะกรรมการที่เกี่ยวข้องของหลายส่วน จึงทำให้ต้องมีการประสานงานบ่อยครั้งและคณะกรรมการติดภาระงาน

ข้อเสนอแนะพัฒนาปรับปรุงการจัดซื้อจัดจ้าง

ควรมีการสนับสนุนพัฒนาบุคลากรด้านพัสดุที่มีความรู้ ความชำนาญเฉพาะ เพื่อดำเนินการตามระเบียบและข้อบังคับที่เกี่ยวข้อง